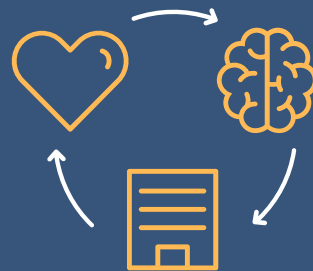


SPACT

IDEALVERBINDUNG VON HERZ UND VERSTAND.

Ja, natürlich suchen wir Menschen, die fachlich qualifiziert sind. Sprich: Ausgeprägte Kenntnisse rund um die Immobilie setzen wir voraus. Ideal passen zu uns faire und zuverlässige Partner, die unser Team mit Ideen bereichern und die Projekte unserer Kunden engagiert begleiten. Kolleginnen und Kollegen, die zu ihrem Wort stehen. Sind das unmoderne Sekundärtugenden? Nein, nicht bei uns. Wir möchten mit vielversprechenden Menschen zusammenarbeiten. Denn auch wir halten Wort.



ZUR VERSTÄRKUNG UNSERES TEAMS SUCHEN WIR IN VOLL- ODER TEILZEIT FÜR DEN STANDORT KÖLN EINE/N BERUFSERFAHRENE/N

PROPERTY MANAGER (W/M/D)

IHRE AUFGABEN

- Eigenverantwortliche kaufmännische und technische Betreuung von Gewerbeimmobilien
- Mitwirkung bei Neuvermietungen und Prolongationen
- Umsetzung mietvertraglicher Vereinbarungen
- Reporting
- Erstellung von Betriebskostenabrechnungen
- Auswahl, Beauftragung und Überwachung verschiedener Dienstleister

IHR PROFIL

- Abgeschlossene immobilienwirtschaftliche Ausbildung z. B. Immobilienkauffrau/-mann sowie ggfs. Zusatzqualifikationen
- Erfahrung im Management von Gewerbeimmobilien
- Sicherer Umgang mit MS-Office und immobiliespezifischer Software
- Selbständigkeit und Eigenverantwortung
- Dienstleistungsverständnis und Kommunikationsfähigkeit
- Englischkenntnisse

WIR BIETEN

- Hohe Eigenverantwortung und Gestaltungsfreiheit Ihres Aufgabengebietes
- Homeoffice soweit möglich und flexible Arbeitszeiten
- Flache Hierarchien und kurze Entscheidungswege
- Ein kollegiales, professionelles Team und ein sehr gutes Arbeitsklima
- Fachliche und persönliche Weiterentwicklungsmöglichkeiten
- JobRad
- Unbefristetes Arbeitsverhältnis
- iPhone und Notebook, zur geschäftlichen und privaten Nutzung
- Getränke und Obst am Arbeitsplatz

Ihre Karriere verdient Aussichten, die halten, was Sie erwarten. Nutzen Sie die Chancen bei uns. Wir bieten mehr als nur einen Job.

Ihre Bewerbung senden Sie bitte an:
SPACT GmbH · Eupener Straße 161 · 50933 Köln
a.lickfett@spact.de · T: +49 221 485-2000 · www.spact.de